



## Nilfisk MH 5M-200/960 FA

---

Profesionální vysokotlaké stroje s ohřevem vody pro náročné čisticí práce napříč různými průmyslovými odvětvími. Silnou stránkou modelu Nilfisk MH 5M (dříve Nilfisk-ALTO NEPTUNE 5) je kromě výkonu, dlouhá životnost a optimální manévrovatelnost.

**Kód produktu:** 107146948

**Dostupnost:** Externí sklad

**Doručení do:** 5 pracovních dnů

**Cena bez DPH:** 154 990 Kč

**Cena s DPH:** 187 538 Kč

**Odkaz na produkt:** [zde](#)

**Přidat produkt do porovnávače:** [zde](#)



### Popis produktu:

Profesionální vysokotlaké stroje s ohřevem vody **pro náročné čisticí práce** napříč různými průmyslovými odvětvími. Silnou stránkou modelu **Nilfisk MH 5M** (dříve Nilfisk-ALTO NEPTUNE 5) je kromě výkonu, dlouhá životnost a optimální manévrovatelnost.

Třída strojů MH 5M nabízí **vysoký mycí účinek a nízké provozní náklady** díky optimálnímu nastavení mycího a topného výkonu. Je ideální variantou pro segmenty jako jsou automotive a transport, zemědělství a průmysl.

Všestranná třída strojů MH 5M kombinuje nízké provozní náklady, vysoký výkon, jednoduchost použití, ve své třídě nejlepší mobilitu a vysokou účinnost mytí. Inovativní design usnadňuje pohyb po všech typech povrchu. Flow activated systém řízení čerpadla přispívá k ještě většímu komfortu použití. Zároveň zvyšuje odolnost čerpadla a prodlužuje jeho životnost. Systém ohřevu EcoPower poskytuje účinnost ohřevu vyšší než 92%. Díky dosažení této úrovně dochází k jednoznačnému snížení spotřeby paliva a snížení provozních nákladů.

- EcoPower systém ohřevu s EcoMode funkcí
- systém ohřevu s účinností >92% snižuje náklady na naftu
- mosazná hlava čerpadla
- 3 keramické písty
- systém řízení čerpadla Flow activated, nebo Pressure activated
- inovativní design se skvělou ergonomií
- snadná transportovatelnost i na nerovném povrchu
- nádržka na olej a olejovzduch



- systém varování při nedostatku oleje
- systém varování při nedostatku paliva
- integrovaný diagnostický systém stroje
- panel ovladačů pro jednoduchou obsluhu

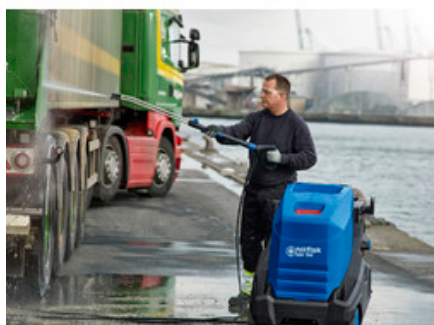
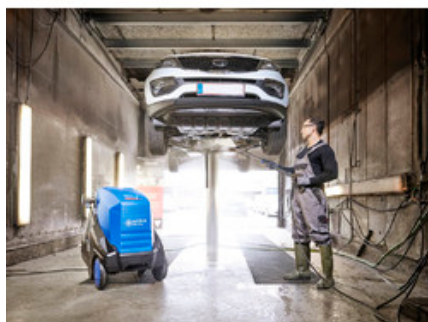


## Parametry produktu:

<b>Tlak čerpadla</b>	200 bar
<b>Průtok vody (maximální/skutečný)</b>	960 / 900 l/h
<b>Čerpadlo</b>	1.450 ot/min
<b>Písty</b>	3 keramické
<b>Délka vysokotlaké hadice</b>	10 m
<b>Navíjecí buben na vysokotlakou hadici</b>	ne
<b>Ohřev vody</b>	ano - naftový
<b>Objem nádoby na čisticí prostředek</b>	10 l + 10 l
<b>Maximální teplota vody na vstupu</b>	40°C
<b>Maximální teplota vody na výstupu</b>	90 - 150 °C
<b>Palivová nádrž pro ohřev</b>	30 l
<b>Palivová nádrž pro pohon</b>	-
<b>Spotřeba paliva</b>	3,9 kg/h
<b>Velikost trysky</b>	.0475
<b>Typ stroje</b>	mobilní
<b>Pohon</b>	elektrický
<b>Příkon</b>	7,2 kW
<b>Napětí</b>	400 V
<b>Motor</b>	-
<b>Výkon motoru</b>	-
<b>Délka elektrického kabelu</b>	5 m
<b>Rozměry (D x Š x V)</b>	1188x700x1020 mm
<b>Hmotnost</b>	171 kg



## Fotogalerie:





## Příslušenství k produktu:



[Nilfisk Ergo 3000 - pistole s aretací](#)



[Nilfisk Tornado Plus nástavec - 1120mm](#)



[Nilfisk samonavíjecí buben pro vysokotlakou hadici](#)



[Nilfisk nerezový samonavíjecí buben pro vysokotlakou hadici](#)



[Nilfisk napěňovací nástavec Vario \(960-1440 l/hod\)](#)



[Nádobka pro napěňovací nástavec Nilfisk Vario \(2,5L\)](#)



[Vysokotlaká tryska Nilfisk Tornado Plus 0475](#)



[Nilfisk rotační kartáč s tryskou 055 a nástavcem 1700mm](#)



[Nilfisk rotační kartáč s tryskou 055 a nástavcem 800mm](#)



[Nilfisk průtočný mycí kartáč](#)



[Nilfisk průtočný mycí kartáč s  
nástavcem 1550mm](#)



[Nilfisk průtočný mycí kartáč s  
nástavcem 2350mm](#)



[Nilfisk Ergo 2000 Standard -  
vysokotlaká pistole s otočnou  
spojkou](#)



## Varianty produktu:



[Nilfisk MH 5M-210/1100 PAX](#)



[Nilfisk MH 5M-200/960 FA](#)



[Nilfisk MH 5M-200/960 FAX](#)



[Nilfisk MH 5M-210/1100 FA](#)



[Nilfisk MH 5M-210/1100 FAX](#)



## Soubory ke stažení:

<a href="#">Návod k obsluze Nilfisk MH 5M</a>	PDF
<a href="#">Katalogový list Nilfisk MH 5M</a>	PDF

## Videa k produktu:

<https://www.youtube.com/embed/74feWF0jimY>