



PTC Moses 30/300

Vysokotlaká jednotka pro čištění kanalizací, potrubí a odpadů PTC Moses 30/300. Vysokotlaké čištění kanalizací pomocí vodního paprsku či vodním pískováním.

Vysokotlaké tryskáčské jednotky PTC Moses jsou vybaveny naftovým pohonem a upevněny ve vysoce kvalitním ocelovém rámu s otvory pro snadnou přepravu pomocí vysokozdvížných vozíků.

Jednotky pro čištění potrubí PTC Moses jsou vhodné jako vestavba do středně velkých až velkých užitkových vozidel jako jsou dodávky, nákladní vozidla a přívěsné vozíky.



Kód produktu: 2.51AA.GI2.0013

Dostupnost: Externí sklad

Doručení do: 15 pracovních dnů

Cena: na požádání

Odkaz na produkt: [zde](#)

Přidat produkt do porovnávače: [zde](#)

Popis produktu:

Vysokotlaká jednotka pro čištění kanalizací, potrubí a odpadů PTC Moses 30/300. Vysokotlaké čištění kanalizací pomocí vodního paprsku či vodním pískováním.

Vysokotlaké tryskáčské jednotky PTC Moses jsou vybaveny naftovým pohonem a upevněny ve vysoce kvalitním ocelovém rámu s otvory pro snadnou přepravu pomocí vysokozdvížných vozíků.

Jednotky pro čištění potrubí PTC Moses jsou vhodné jako vestavba do středně velkých až velkých užitkových vozidel jako jsou dodávky, nákladní vozidla a přívěsné vozíky.

Studenovodní vysokotlakou jednotku PTC Moses lze doplnit o jednotku na ohřev vody - Hot Box.

Vlastnosti:

- řada Moses je vhodná pro čištění potrubí o průměru do 500mm
- naftový pohon, motor Yanmar 37 HP
- vysokotlaké velkoobjemové čerpadlo HPP ETH s řemenicí a řemenovým převodem
- hydraulický a otočný o 180° navíjecí buben na vysokotlakou hadici o délce 150m (3/8"), 80m (1/2") nebo 50m (3/4")
- manuální, navíjecí buben na nízkotlakou hadici pro vstupní vodu o délce 35 m (3/4") nebo manuální navíjecí buben pro 2. vysokotlakou hadici o délce 70m (3/8") nebo 50m (1/2")



- ovládací panel s ukazatelem pracovních hodin, vystražnými kontrolky, regulací otáček navíjecího bubnu
- vybaveno regulačním by-pass ventilem, bezpečnostním ventilem a tlakovým manometrem
- multifunkční dálkové ovládání
- volitelná nádoba na vodu o objemu 500 l, 800 l nebo 1000 l

STANDARDNÍ PŘÍSLUŠENSTVÍ:

PTC Moses 30/300

- zařízení PTC Moses 30/300 bez příslušenství

VOLITELNÉ PŘÍSLUŠENSTVÍ:

- nádoba na vodu o objemu 500 l, 800 l nebo 1000 l
- sada hydrantového připojení
- sada pracovního osvětlení 8 LED
- vysokotlaká hadice o délce 150m (3/8"), 80m (1/2") nebo 50m (3/4")
- 2. navíjecí buben na vysokotlakou hadici
- sada vysokotlaké pistole s nástavcem a tryskou
- sada pro vodní pískování
- sada pro mytí ploch
- sada kalového čerpadla
- jednotka pro ohřev vody Hot Box

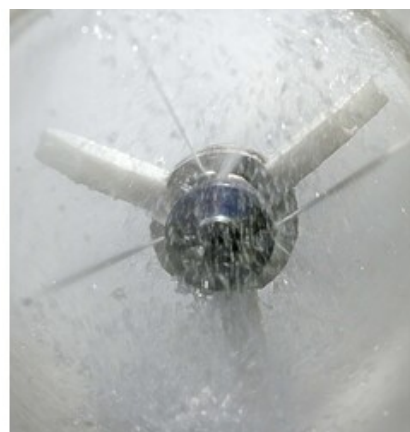


Parametry produktu:

Tlak čerpadla	300 bar
Průtok vody (maximální/skutečný)	1.800 l/h
Čerpadlo	-
Písty	3 keramické
Délka vysokotlaké hadice	volitelně 150m, 80m nebo 50m
Navíjecí buben na vysokotlakou hadici	ano
Ohřev vody	ne (volitelně pomocí Hot Box)
Objem nádoby na čisticí prostředek	-
Maximální teplota vody na vstupu	-
Maximální teplota vody na výstupu	-
Palivová nádrž pro ohřev	-
Palivová nádrž pro pohon	-
Spotřeba paliva	-
Velikost trysky	-
Typ stroje	stacionární
Pohon	motorový - naftový
Příkon	-
Napětí	-
Motor	Yanmar 37 hp
Výkon motoru	37,4 hp (27,5 kW)
Délka elektrického kabelu	-
Rozměry (D x Š x V)	1070x1270x1100mm - 1700x1270x1100mm
Hmotnost	600 - 750 kg



Fotogalerie:





Varianty produktu:



[PTC Moses 60/200](#)



[PTC Moses 75/150](#)



[PTC Moses 30/300](#)



[PTC Moses XL 75/210](#)



[PTC Moses XL 80/190](#)



[PTC Moses XL 102/150](#)



[PTC Moses XL 57/250](#)



Videa k produktu:

https://www.youtube.com/embed/Zp_Dnu2IGbA