

## Vysokotlaká tryska plochá 1/8" 25035 (400bar)

---

Vysokotlaká tryska plochá 1/8" 25035

Úhel paprsku: 25°

Velikost trysky: 035

Závit: 1/8"

Materiál: nerez

Rozsah použití: max. 400 bar

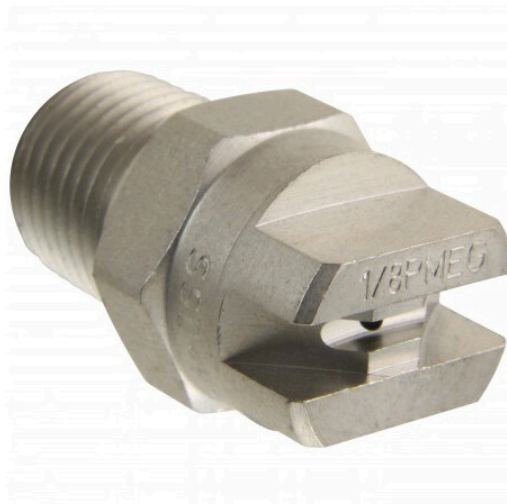
**Kód produktu:** 63515

**Dostupnost:** Skladem

**Cena bez DPH:** 269 Kč

**Cena s DPH:** 325 Kč

**Odkaz na produkt:** [zde](#)



### Popis produktu:

Vysokotlaká tryska plochá 1/8" 25035

Úhel paprsku: 25°

Velikost trysky: 035

Závit: 1/8"

Materiál: nerez

Rozsah použití: max. 400 bar



## Fotogalerie:





## Varianty produktu:



[Vysokotlaká tryska plochá 1/8"  
25030 \(400bar\)](#)



[Vysokotlaká tryska plochá 1/8"  
25035 \(400bar\)](#)



[Vysokotlaká tryska plochá 1/8"  
25040 \(400bar\)](#)



[Vysokotlaká tryska plochá 1/8"  
25045 \(400bar\)](#)



[Vysokotlaká tryska plochá 1/8"  
25050 \(400bar\)](#)



[Vysokotlaká tryska plochá 1/8"  
25055 \(400bar\)](#)



[Vysokotlaká tryska plochá 1/8"  
25060 \(400bar\)](#)



[Vysokotlaká tryska plochá 1/8"  
25065 \(400bar\)](#)



[Vysokotlaká tryska plochá 1/8"  
25070 \(400bar\)](#)



[Vysokotlaká tryska plochá 1/8"](#)  
[25075 \(400bar\)](#)



[Vysokotlaká tryska plochá 1/8"](#)  
[25080 \(400bar\)](#)



[Vysokotlaká tryska plochá 1/8"](#)  
[25085 \(400bar\)](#)



[Vysokotlaká tryska plochá 1/8"](#)  
[25090 \(400bar\)](#)



[Vysokotlaká tryska plochá 1/8"](#)  
[25020 \(400bar\)](#)



[Vysokotlaká tryska plochá 1/8"](#)  
[25100 \(400bar\)](#)