



Nilfisk MC 5C-240/940 PE

Robustní a silné studenovodní vysokotlaké čističe se spalovacím benzinovým motorem Nilfisk MC 5C-240/940 PE.

Vysokotlaké čističe s motorovým pohonem Nilfisk MC 5C jsou vhodné zejména ve stavebnictví a zemědělství.

Kód produktu: 106404536

Dostupnost: Externí sklad

Doručení do: 10 pracovních dnů

Cena bez DPH: 69 990 Kč

Cena s DPH: 84 688 Kč

Odkaz na produkt: [zde](#)

Přidat produkt do porovnávače: [zde](#)



Popis produktu:

Robustní a silné studenovodní vysokotlaké čističe se spalovacím benzinovým motorem Nilfisk MC 5C-240/940 PE.

Absence elektrické energie nebo větší nezávislost. To jsou dva klíčové důvody, proč zvolit nový benzinový vysokotlaký čistič Nilfisk MC 5C-240/940 PE.

S moderním **benzínovým agregátem Honda** dosahuje Nilfisk MC 5C vynikajících výsledků i při velmi náročných pracích. Nezávislost stroje navíc podtrhuje samonasávací čerpadlo, jenž umožňuje nasávat vodu ze studny, řeky, vodní nádrže..

- robustní čerpadla s keramickými písty
- široký rozsah výkonů v dané třídě
- odolný design
- snadná manipulace
- systém Ergo příslušenství s rychlospojkami

Vysokotlaké čističe s motorovým pohonem Nilfisk jsou vhodné zejména ve stavebnictví a zemědělství.

Funkce modelu Nilfisk MC 5C-240/940 PE

- pro provoz cca 5 hodin denně
- benzinový motor Honda GX270
- keramické písty
- přímý pohon



- bezdušová kola

STANDARDNÍ PŘÍSLUŠENSTVÍ:

Nilfisk MC 5C-240/940 PE

- vysokotlaká hadice 10m, 101405770
- vysokotlaká pistole Nilfisk ERGO 2000 Standard, 106403122
- vysokotlaký nástavec Nilfisk FlexoPower Plus 960mm, 106402282
- vysokotlaká tryska Nilfisk Tornado Plus 0370, 101119737

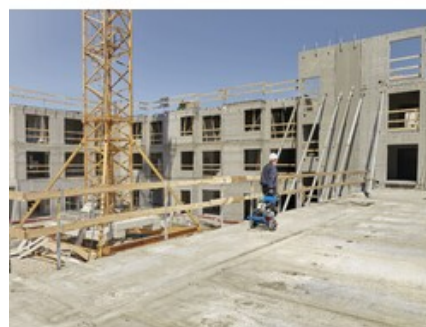


Parametry produktu:

Tlak čerpadla	240 bar
Průtok vody (maximální/skutečný)	940 / 850 l/h
Čerpadlo	3.400 ot/min
Písty	3 keramické
Délka vysokotlaké hadice	10 m
Navíjecí buben na vysokotlakou hadici	ne
Ohřev vody	ne
Objem nádoby na čisticí prostředek	-
Maximální teplota vody na vstupu	60° C
Maximální teplota vody na výstupu	-
Palivová nádrž pro ohřev	-
Palivová nádrž pro pohon	-
Spotřeba paliva	-
Velikost trysky	0370
Typ stroje	mobilní
Pohon	motorový - benzinový
Příkon	-
Napětí	-
Motor	Honda GX270
Výkon motoru	9 hp (6,6 kW)
Délka elektrického kabelu	-
Rozměry (D x Š x V)	546x615x1021 mm
Hmotnost	44,8 kg



Fotogalerie:





Příslušenství k produktu:



[Nilfisk Ergo 2000 Standard - pistole](#)



[Nilfisk Ergo 2000 VarioPress - pistole](#)



[Nilfisk FlexoPower Plus nástavec - 960mm](#)



[Nilfisk Tornado Plus nástavec - 1000mm](#)



[Nilfisk napěňovací nástavec Vario s nádobkou 1l \(540-960 l/hod\)](#)



[Rotační čistič svislých ploch i podlah Nilfisk HydroScrub P300 P+H](#)



[Vysokotlaká tryska Nilfisk Tornado Plus 0370](#)



[Nilfisk průtočný mycí kartáč](#)



[Nilfisk průtočný mycí kartáč s nástavcem 1550mm](#)



[Nilfisk průtočný mycí kartáč s
nástavcem 2350mm](#)



Varianty produktu:



[Nilfisk MC 5C-240/940 PE](#)



[Nilfisk MC 5C-280/1000 PE](#)



[Nilfisk MC 5C-280/1000 PEXT](#)



[Nilfisk MC 5M-280/1100 PE](#)



[Nilfisk MC 5M-290/1050 PE
CAGE](#)



Soubory ke stažení:

Katalogový list Nilfisk MC PE-DE	PDF
Návod k obsluze motorové vysokotlaké čističe Nilfisk MC PE-DE	PDF